

Lokality s výměnou stožárů a kabeláže

- Přívozní = 214m trasy (překopy silnice, vjezdu, uložení kabele do přemostění)
- U Stadionu parkoviště = 60 m trasy (asfalty)
- Atletický stadion = 538m trasy (asfalty, úprava měkkých povrchů)
- Terezínská – od centra k Lovochemii – 540m
- Terezínská průtah – 360m
- Terezínská garáže – 155m
- Terezínská – u jatek – 135m
- Teplická chodník - 200m

- Nutné před stavbou – vytyčit síť, ohláška stavby na majitele pozemků a sousedů do 2 m, správní inženýrka na správce sítě (jedná se o rekonstrukci stávající kabeláže, není potřeba stavební povolení ani územní souhlas)

Přívozní ulice
výměna zemní kabeláže, stožárů, svítidel





Ruční měření



Uložit



Sdílet



Exportovat



Nové měření

Úsek	Vzdálenost	Součet	Azimut
2.	40 m	79 m	64°
3.	36 m	115 m	64°
4.	68 m	183 m	61°
5.	30 m	214 m	79°

Délka

214
m

Plocha

798
m²

Výškový profil

↗ 0 m ↘ 3 m

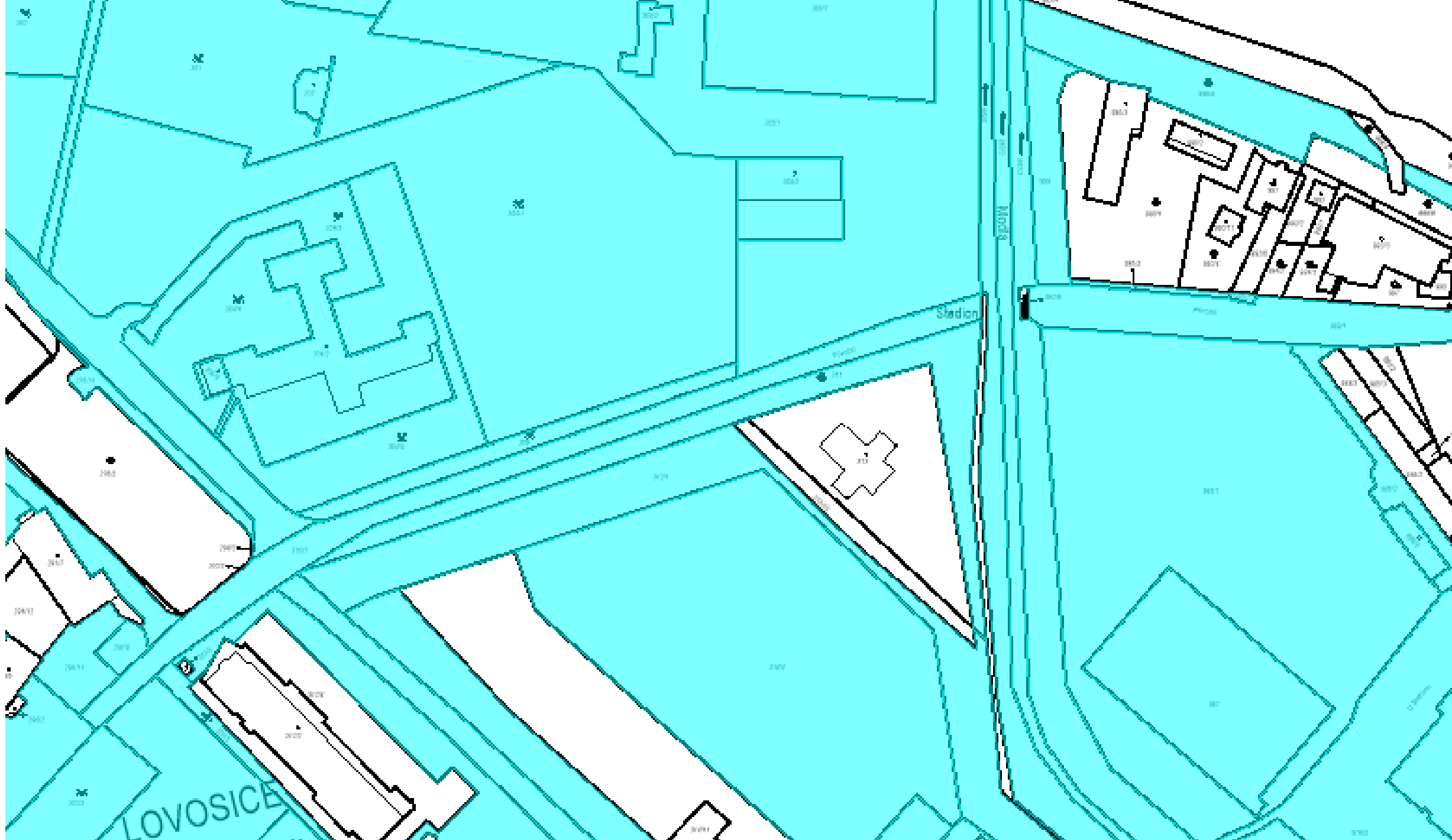
146
m n. m.

143
m n. m.

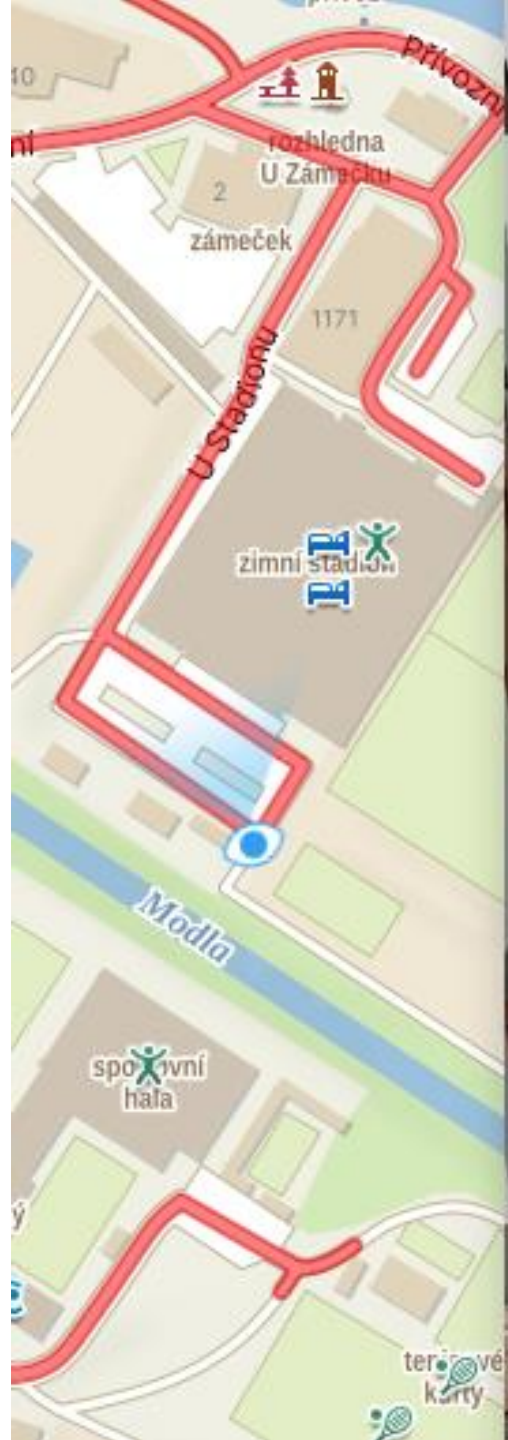
55 m

110 m

165 m



U stadionu
výměna zemní kabeláže, stožárů, svítidel





Ruční měření



Uložit



Sdílet



Exportovat



Nové
měření

Úsek	Vzdálenost	Součet	Azimut
1.	12 m	12 m	18°
2.	15 m	27 m	305°
3.	16 m	43 m	303°
4.	17 m	59 m	303°

Délka

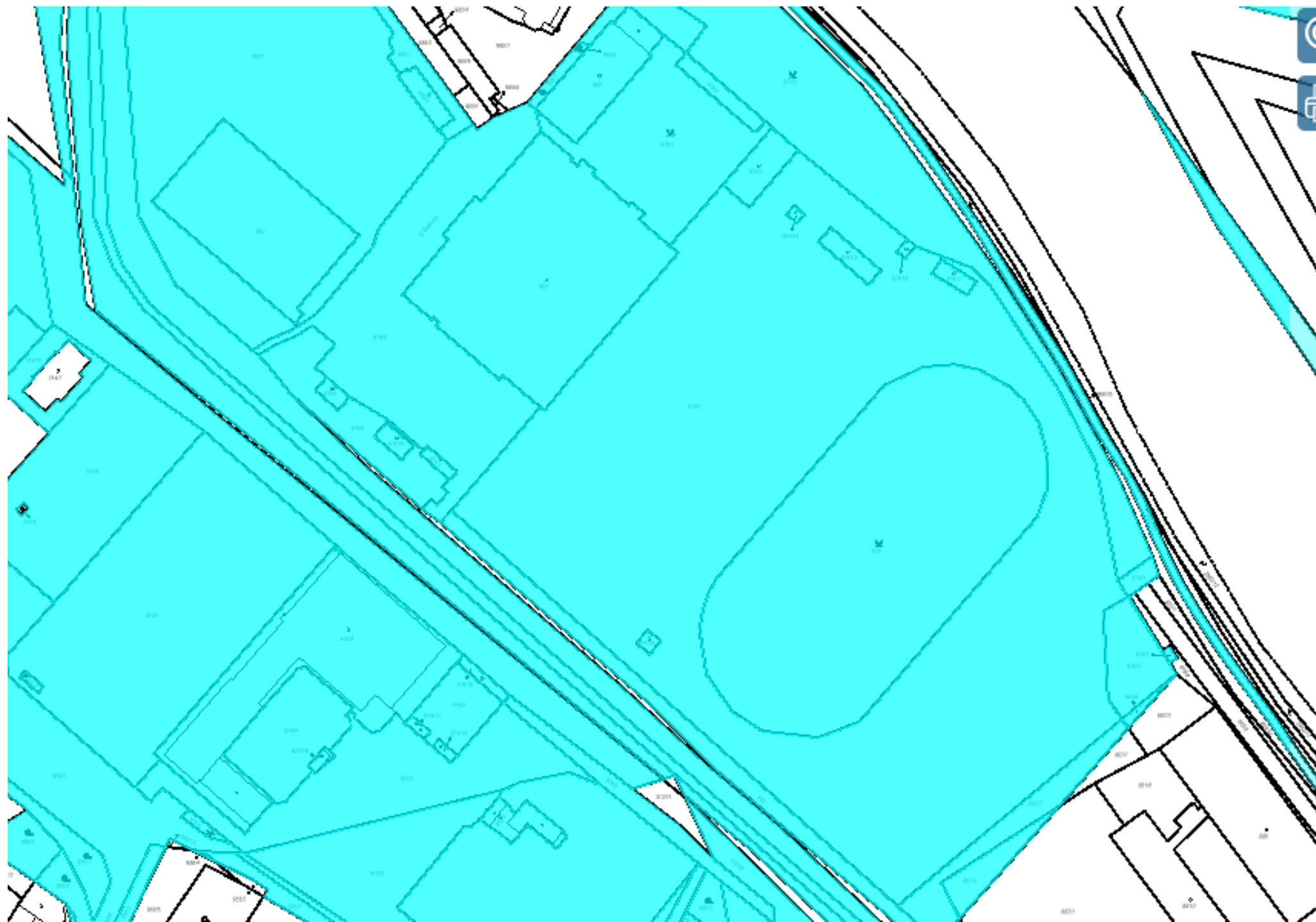
59

m

Plocha

282

m²



U stadionu





Ruční měření



Uložit



Sdílet



Exportovat



Nové
měření

Úsek	Vzdálenost	Součet	Azimut
8.	20 m	209 m	137°
9.	27 m	236 m	169°
10.	15 m	251 m	201°
11.	100 m	350 m	213°
12.	22 m	372 m	242°
13.	26 m	397 m	270°
14.	25 m	423 m	307°
15.	18 m	440 m	330°
16.	9 m	449 m	348°
17.	15 m	465 m	253°
18.	33 m	498 m	298°
19.	40 m	538 m	303°

Délka

538

m

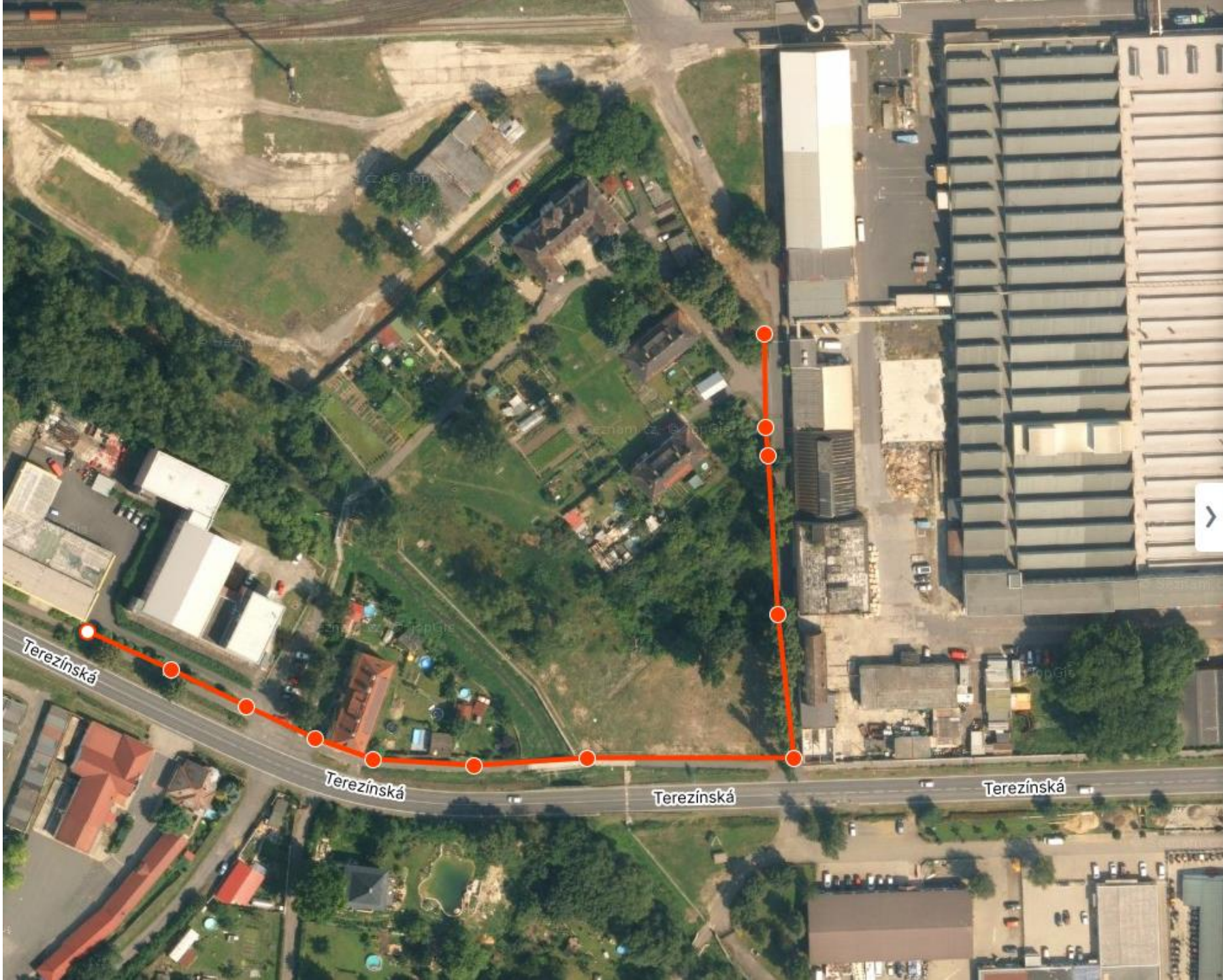
Plocha

14 738

m²



Terezínská-od centra směr Lovochomie



Ruční měření

☆
Uložit

↗
Sdílet

↑
Exportovat

↺
Nové měření

Úsek	Vzdálenost	Součet	Azimut
1.	28 m	28 m	115°
2.	26 m	54 m	116°
3.	23 m	78 m	115°
4.	19 m	97 m	110°
5.	31 m	128 m	93°
6.	35 m	163 m	86°
7.	64 m	226 m	90°
8.	45 m	271 m	354°
9.	49 m	320 m	356°
10.	9 m	329 m	355°
11.	29 m	358 m	359°

Kliknutím do mapy můžete pokračovat v měření

Délka

358

m

Plocha

16 642

m²



Ruční měření



Uložit



Sdílet



Exportovat



Nové
měření

Úsek	Vzdálenost	Součet	Azimut
1.	32 m	32 m	37°
2.	34 m	66 m	14°
3.	39 m	104 m	51°
4.	65 m	169 m	46°
5.	10 m	179 m	69°

Kliknutím do mapy můžete pokračovat v měření

Délka

179

m

Plocha

1 410

m²

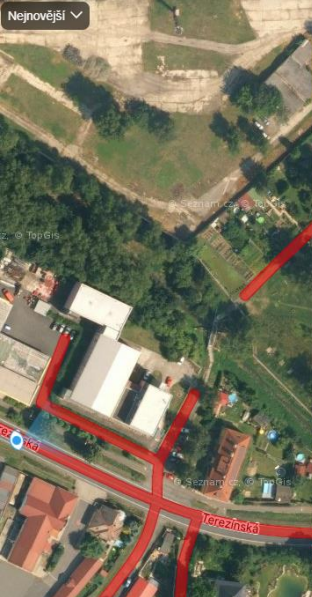
Výškový profil

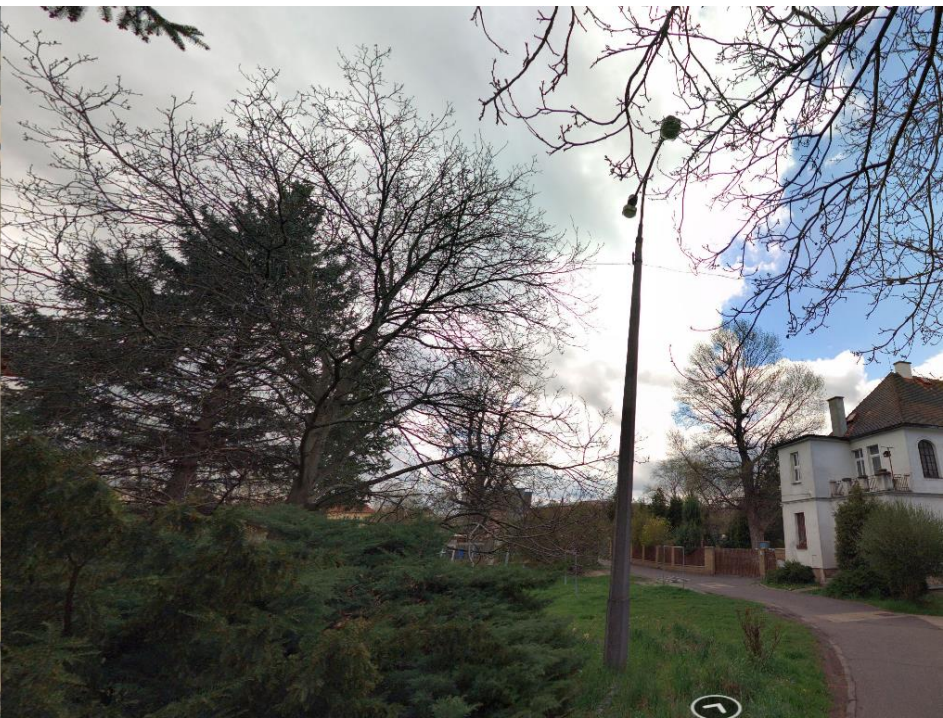
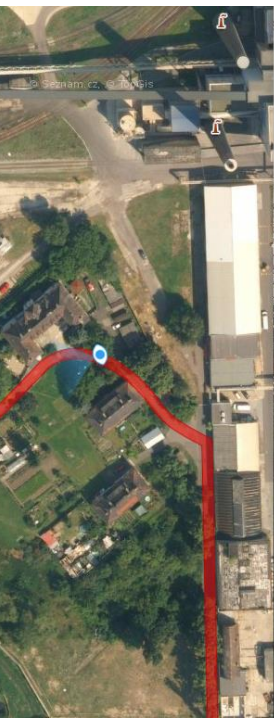
↗ 0 m

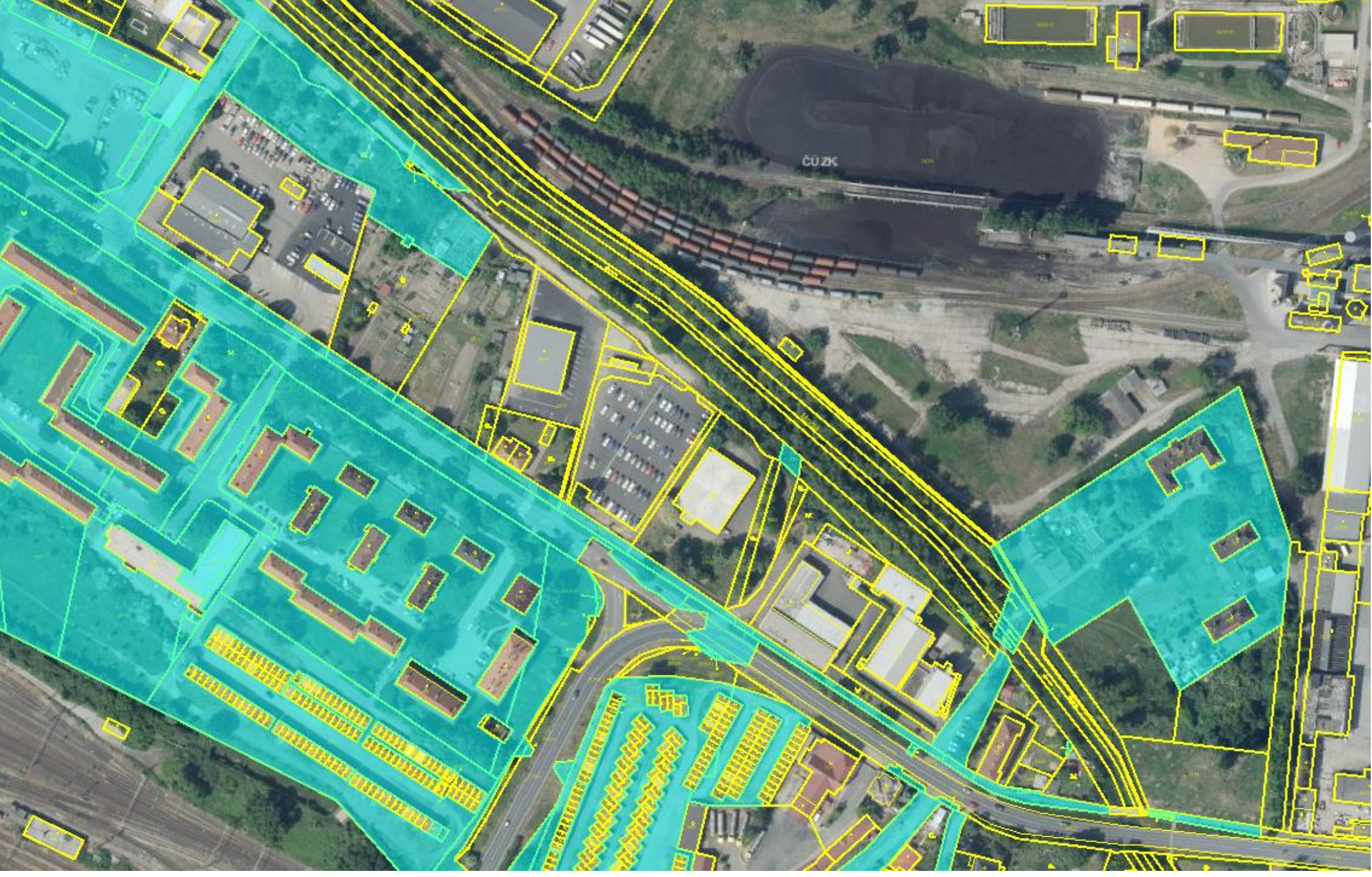
↘ 4 m

149
m n. m.

145
m n. m.

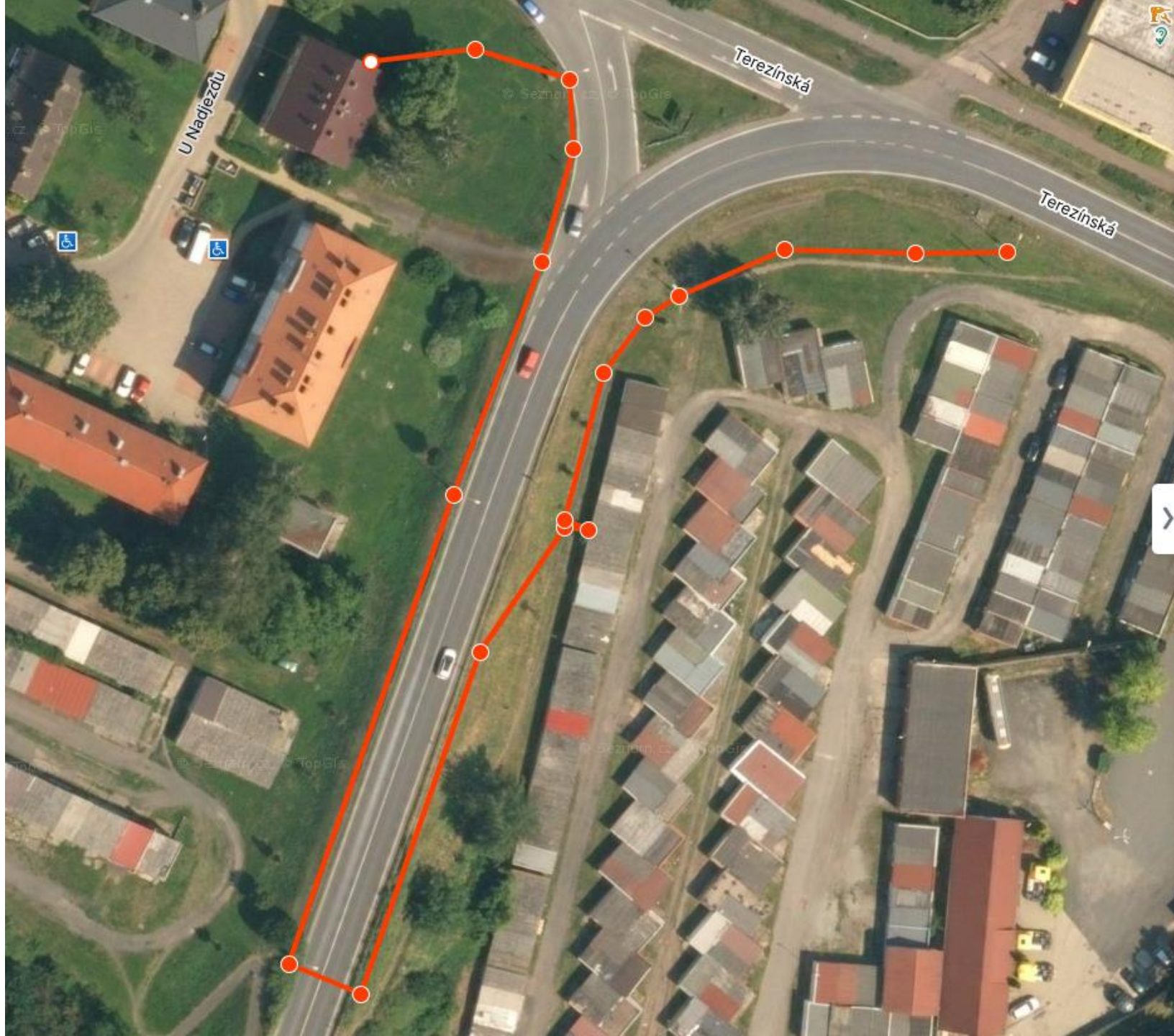






Terezínská průtah





Ruční měření



Uložit



Sdílet



Exportovat



Nové
měření

Úsek	Vzdálenost	Součet	Azimut
13.	10 m	301 m	37°
14.	6 m	308 m	58°
15.	17 m	325 m	66°
16.	20 m	345 m	92°
17.	14 m	359 m	89°

Kliknutím do mapy můžete pokračovat v měření

Délka
359
m

Plocha
2 236
m²

Výškový profil

↗ 5 m

↘ 9 m

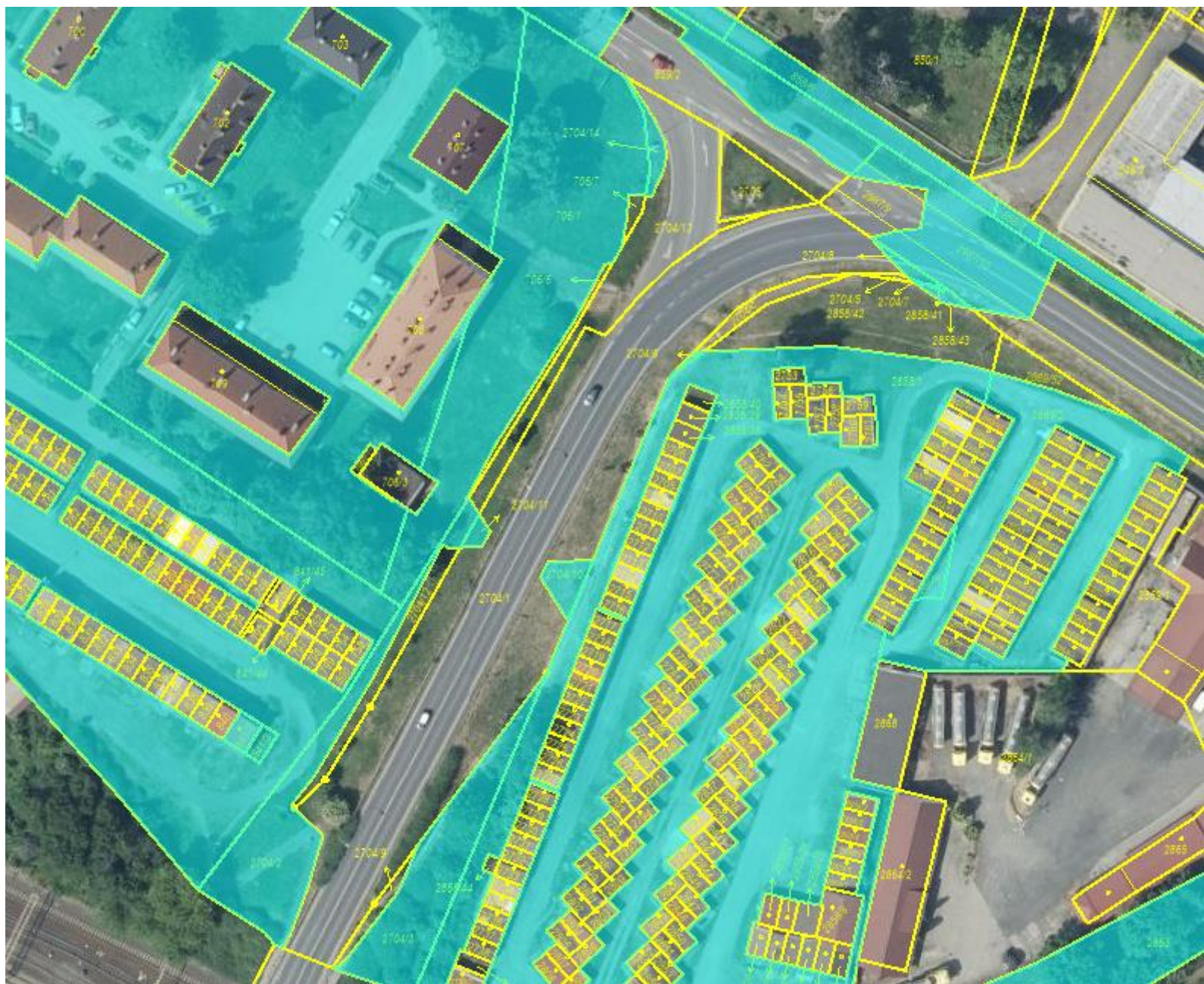
160
m n. m.

150
m n. n

90 m

180 m

270 m



Terezínská garáže





Ruční měření



Uložit



Sdílet



Exportovat



Nové
měření

Úsek	Vzdálenost	Součet	Azimut
1.	8 m	8 m	293°
2.	48 m	56 m	202°
3.	5 m	62 m	218°
4.	9 m	71 m	94°
5.	13 m	84 m	82°



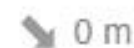
Délka
84
m

Plocha
682
m²

Výškový profil



1 m



0 m



Ruční měření

☆
Uložit

↗
Sdílet

↗
Exportovat

↻
Nové měření

Úsek	Vzdálenost	Součet	Azimut
1.	8 m	8 m	280°
2.	45 m	53 m	186°
3.	8 m	61 m	271°
4.	7 m	68 m	192°

Délka

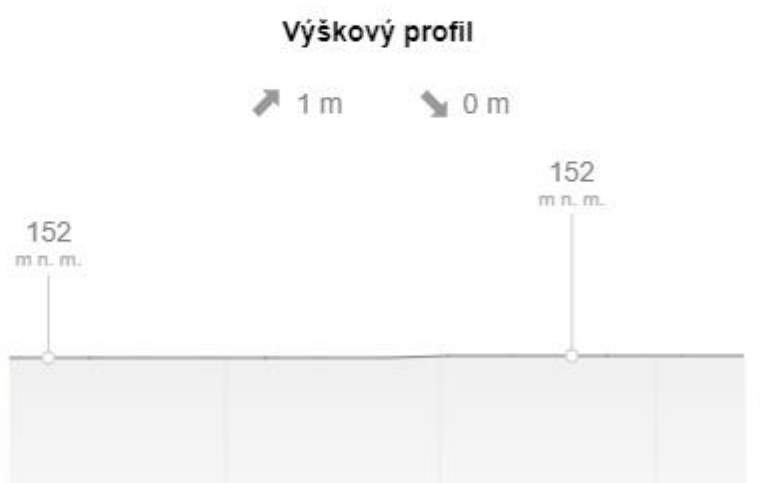
68

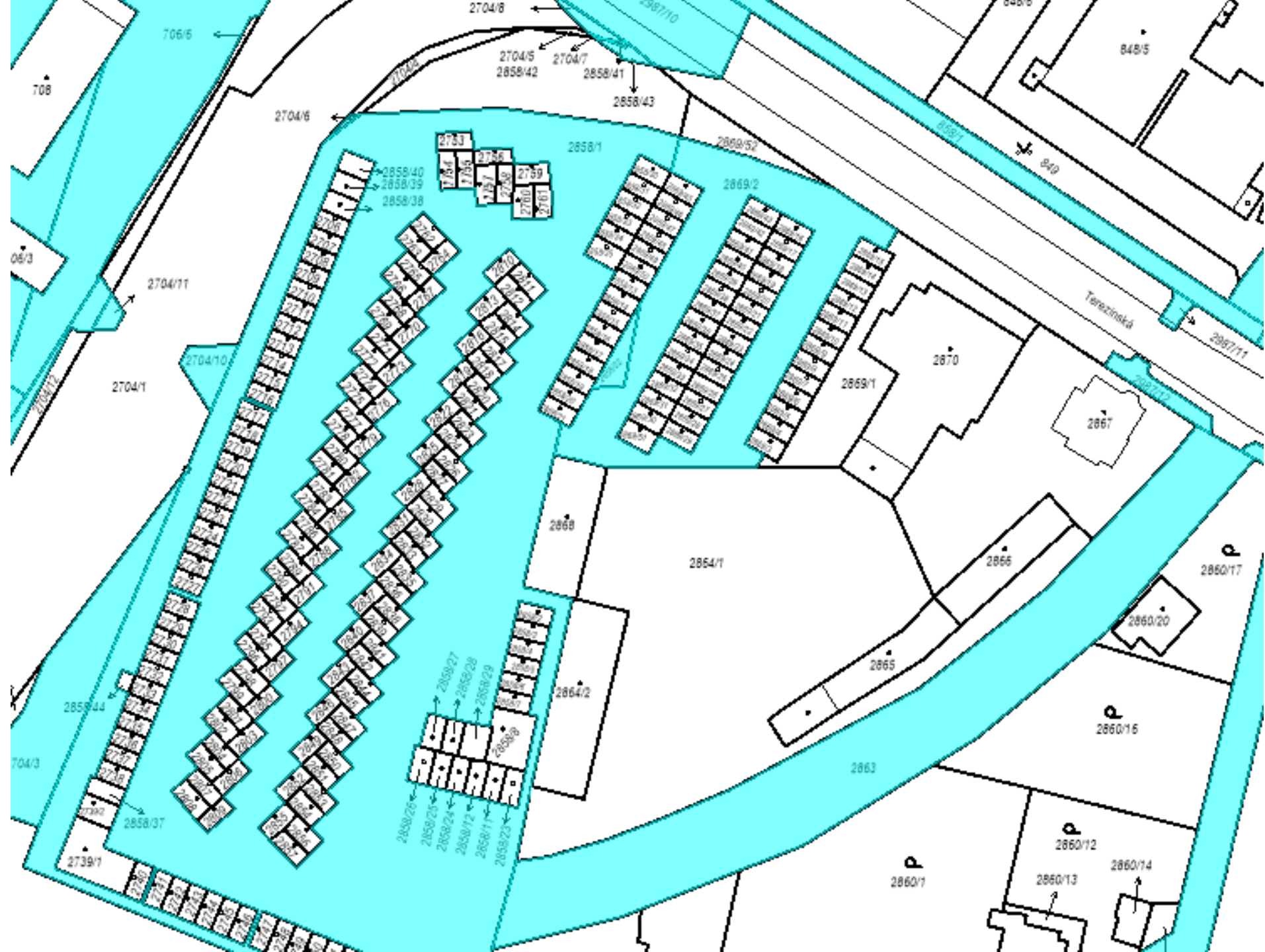
m

Plocha

36

m²





Terezínská u jatek





Ruční měření



Uložit



Sdílet



Exportovat



Nové
měření

Úsek	Vzdálenost	Součet	Azimut
1.	5 m	5 m	104°
2.	4 m	9 m	167°
3.	14 m	23 m	95°
4.	19 m	42 m	3°
5.	4 m	46 m	84°
6.	9 m	55 m	1°
7.	41 m	96 m	1°
8.	5 m	101 m	278°
9.	31 m	132 m	9°

Délka
132
m

Plocha
1 150
m²

Výškový profil

↗ 0 m

↘ 2 m



Teplická chodník





Ruční měření



Uložit



Sdílet



Exportovat



Nové
měření

Úsek	Vzdálenost	Součet	Azimut
1.	22 m	22 m	165°
2.	25 m	47 m	170°
3.	32 m	80 m	160°
4.	23 m	103 m	166°
5.	15 m	118 m	152°
6.	36 m	154 m	147°
7.	32 m	186 m	176°
8.	10 m	196 m	235°

Kliknutím do mapy můžete pokračovat v měření

Délka
196
m

Plocha
747
m²

